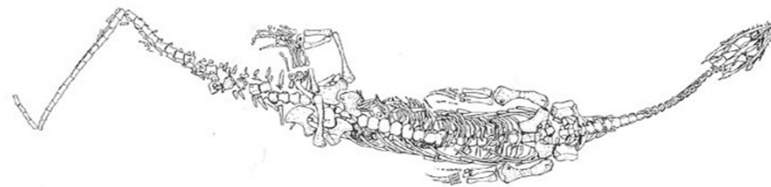


# THEATRUM NATURAE ET ARTIS. 2002

CENTRO DI EDUCAZIONE E RICERCA MONTE SAN GIORGIO (Patrimonio mondiale dell'UNESCO 2003)



*Neusticosaurus pusillus*

## *Proposta generale*

### *1. Punto di arrivo : orto botanico con palcoscenico*

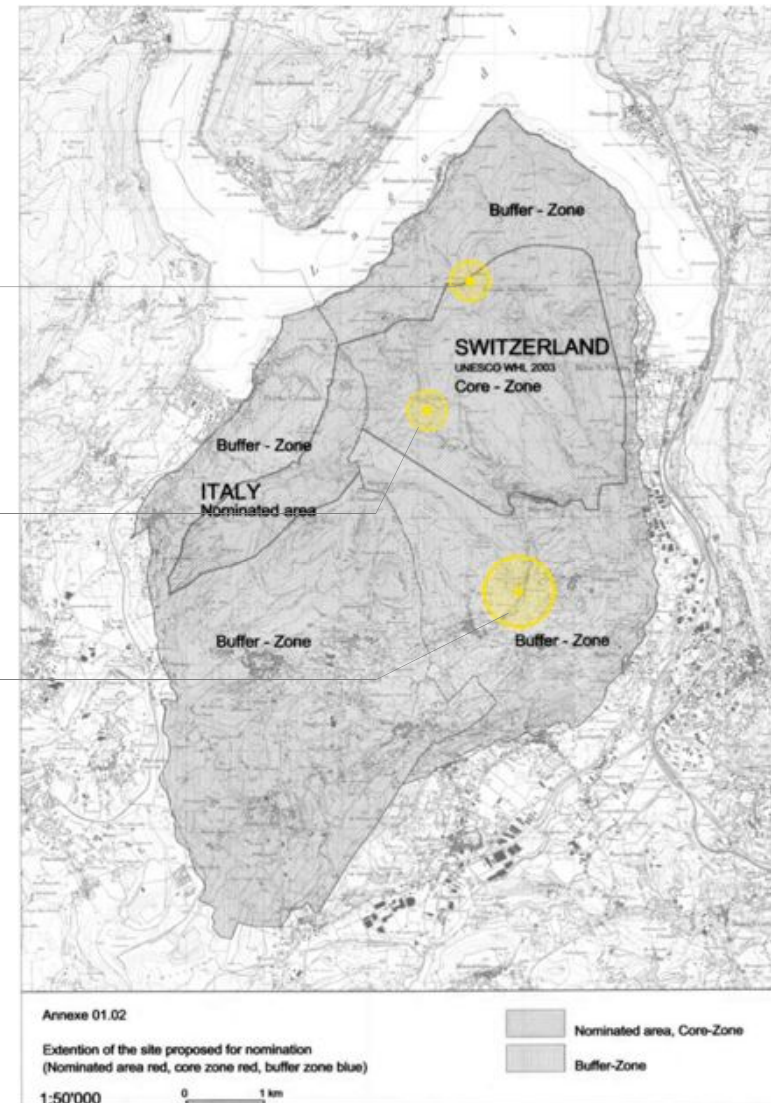
Zona: **forello** (parti secchi), circa 37.500 mq  
altezza: 1032 m

### *2. Punto di sosta : parcheggio*

zona: **crocifisso**, circa 7.500 mq  
altezza: 670 m

### *3. Punto di partenza : centro di educazione e ricerca*

zona: **cave di Arzo**, circa 65.000 mq  
altezza: 510 m



*3. Punto di partenza : Centro di educazione e ricerca*



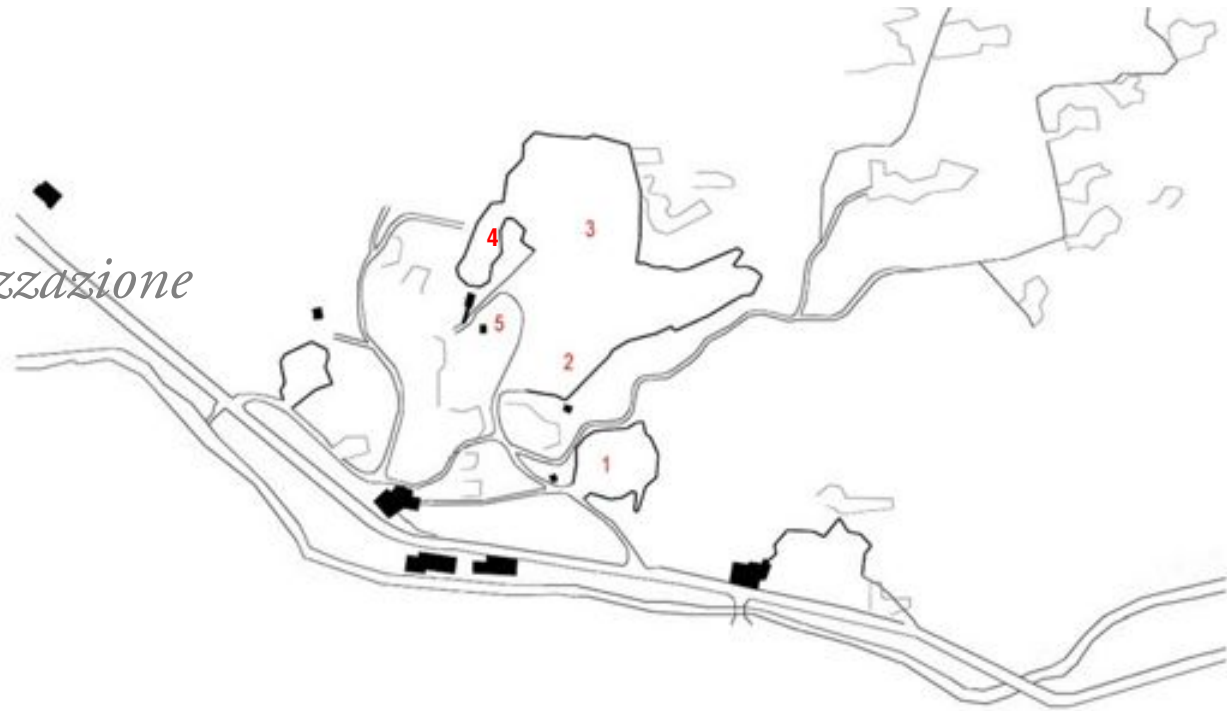
Cave di Arzo (zona complementare della UNESCO).

*Carattere del sito esistente*



Cava di Arzo: vista dalla strada verso Meride (zona complementare della UNESCO), 2001

## *Carattere della localizzazione*



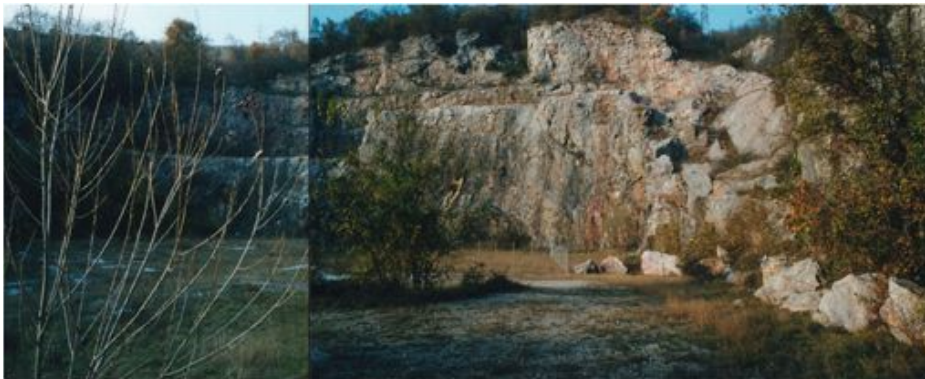
1. **Dolomia Grigia** con venatura cristallina
2. **Macchia Vecchia** (brecce) pietra rossa fiammata, a sud **Calcere** di colore rosso e verde con incisioni di crinoide e ammonite
3. A nord **Calcere Grigio, Giallo e Verde**. A est piccoli bivalven. Lungo il vecchio percorso si trova una diga di **Domerian Rosso** e **Calcere Bianco** con fossile. A ovest **Broccatello**.
4. **Domerian Rosso, Calcere Giallo** con incisioni di **Broccatello** con presenza di fossili e coralli.
5. **Calcere Besazio** di colore caratteristico rosso scuro un beige chiaro con presenza di ammoniti e fossili.



**Seconda** cava con attività di scultura

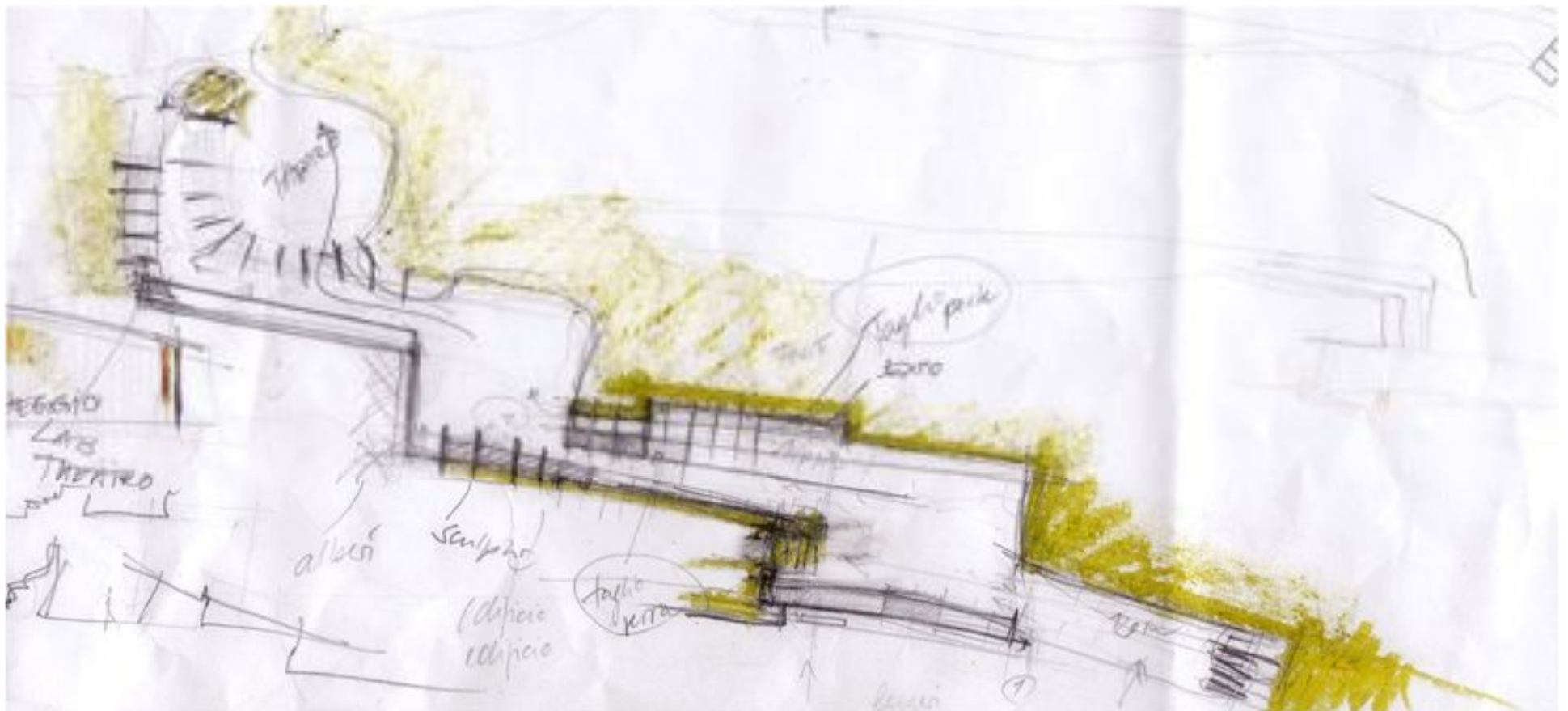


**Terza** cava con pareti e pavimenti di Broccatello

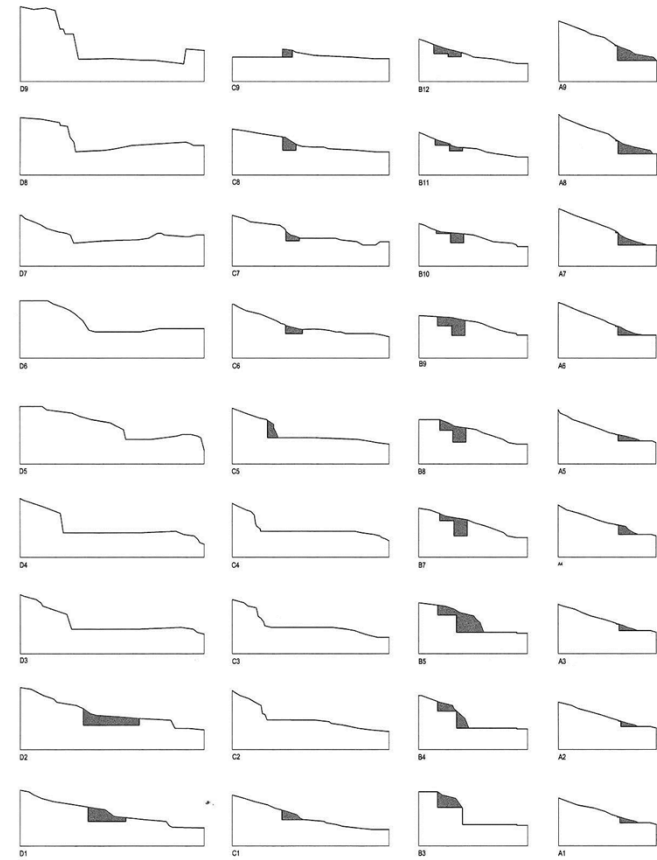
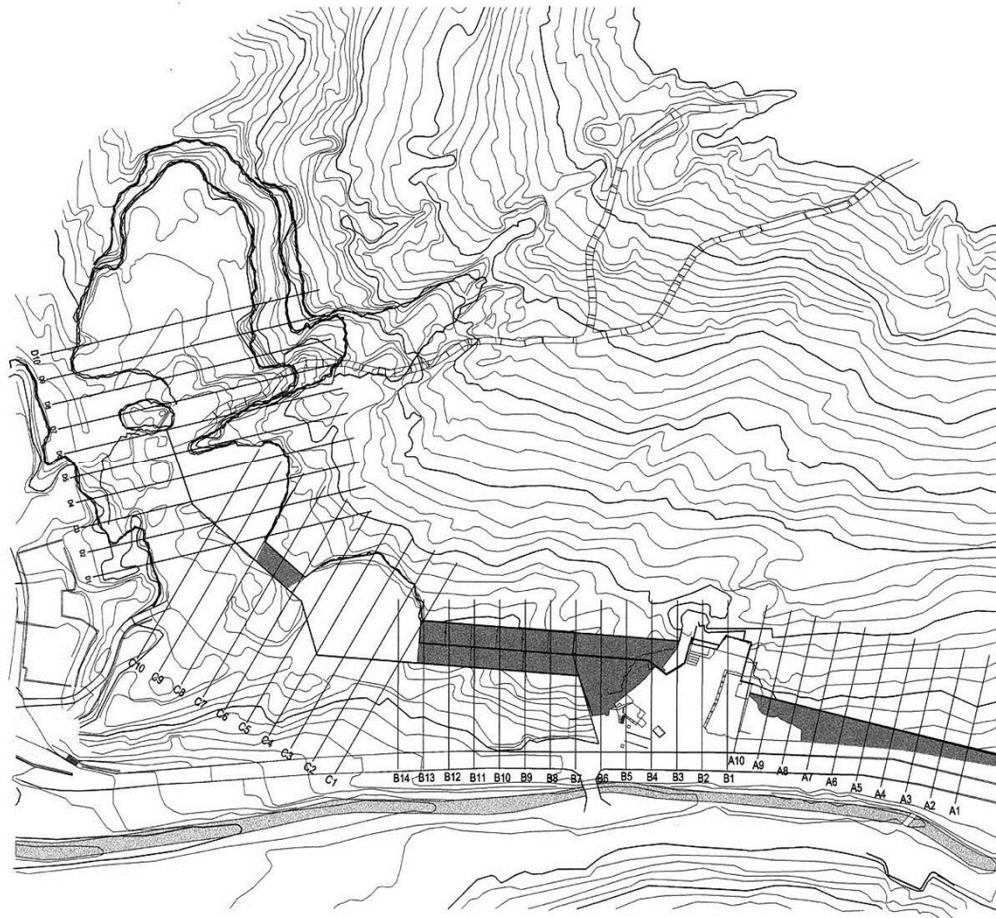


**Quarta** cava di forma ellittica

*Concetto dell'intervento : collegamento diretto tra le cave*



# Disegno tecnico del taglio di collegamento





## *Programma funzionale*

### *zona più riservata*

Laboratorio scientifico  
(geologia, biologia)

*'biblioteca'* delle pietre

Servizi (mantenimento parco)  
Deposito attrezzi e macchine

### *zona più pubblica*

Parcheggi

Galleria all'aperto

Informazioni  
(bar, servizi)

Atelier di scultura  
(lavorazione di pietra)

Teatro all'aperto

Giardino esotico

# *Programma funzionale*

## *zona più riservata*



**COLLEZIONE DI PIETRE**



**LABORATORIO SCIENTIFICO**

## *zona più pubblica*

**GIARDINO ESOTICO**

**TEATRO ALL'APERTO**



**ATELIER DI SCULTURA**

**GALLERIA ALL'APERTO**

**INFORMAZIONE / BAR**



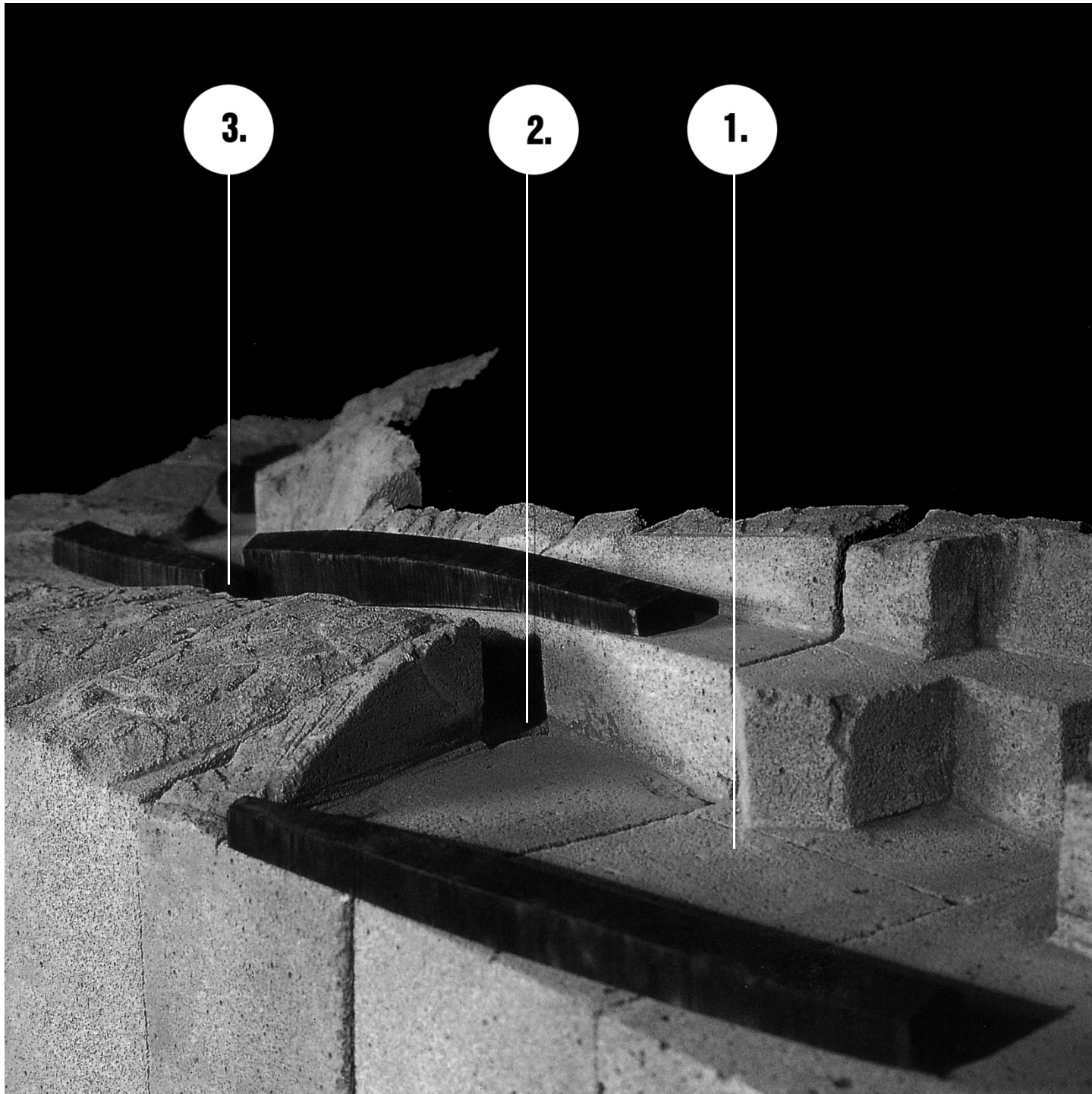
- 1 Entrata principale con parcheggio
- 2 Galleria all'aperto
- 3 Informazioni e bar
- 4 Laboratorio scientifico
- 5 Atelier di scultura e deposito attrezzi
- 6 Accesso di servizio
- 7 Teatro all'aperto
- 8 Giardino esotico (25% piante esotiche)
- 9 Area verde con un'altezza di 3m



Situazione giulio 2011. Vista verso *il nuovo taglio*.



Situazione giulio 2011. Vista verso *il nuovo taglio*.



### Sequenza degli spazi

1. L'edificio d'informazione-bar crea un cortile che ospita una galleria all'aperto. Lo spazio è protetto verso la strada.
2. La gola di pietra Macchia Vecchia guida verso la radura in cui è progettato un atelier di scultura.
3. La radura crea un spazio di lavoro intimo da cui si intravede la prossima stanza : il teatro all'aperto.
4. Il teatro da le spalle verso il percorso creando un cortile per eventi.
5. Il muro di legno della tribuna accompagna verso il giardino esotico.



Modello di studio. Vista verso *l'atelier di scultura* ed il *laboratorio scientifico*.



Situazione Giulio 2011. Vista verso *il nuovo taglio* dalla radura con atelier di scultura .





Modello di studio. Vista verso *l'atelier di scultura* ed il *laboratorio scientifico*.



Modello di studio del *teatro all'aperto*.

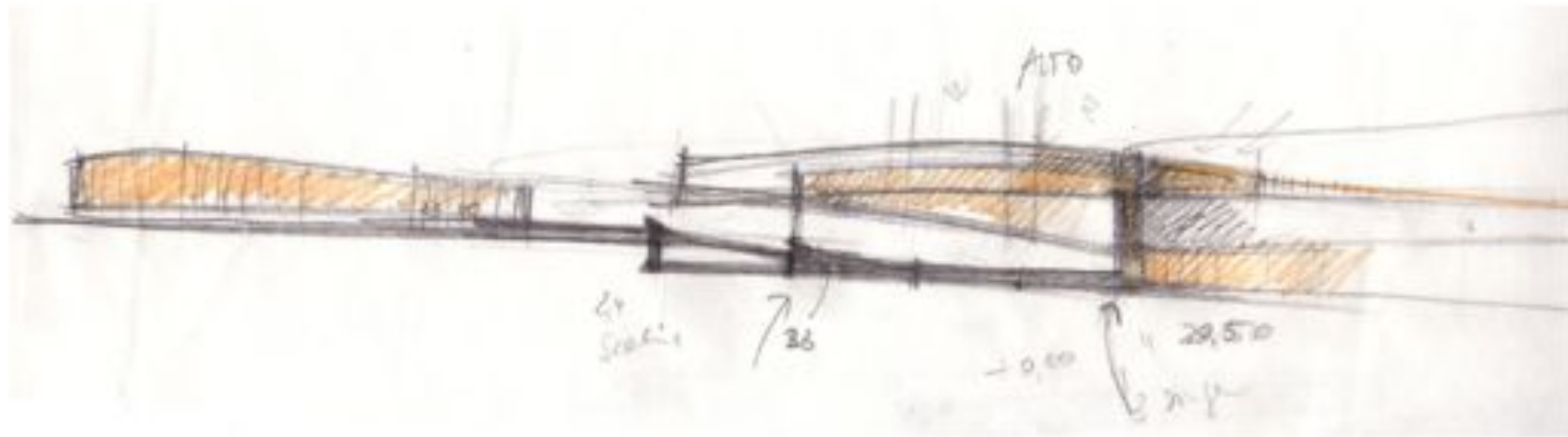


Situazione esistente per il teatro all'aperto, 2011.

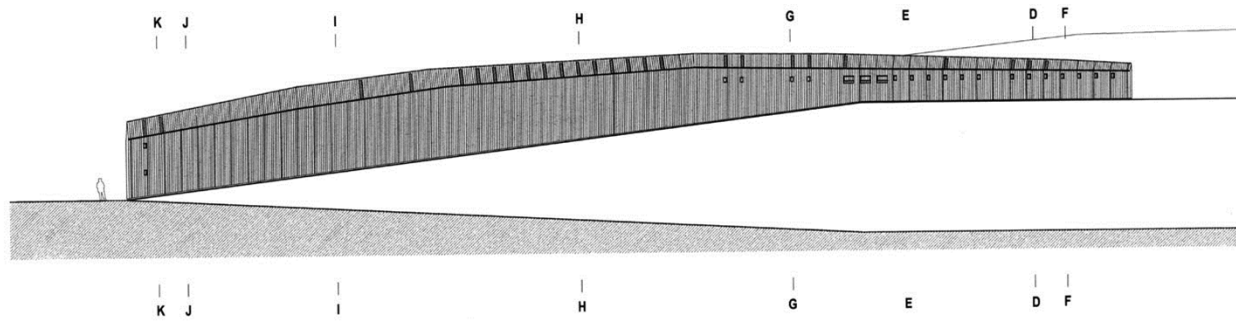
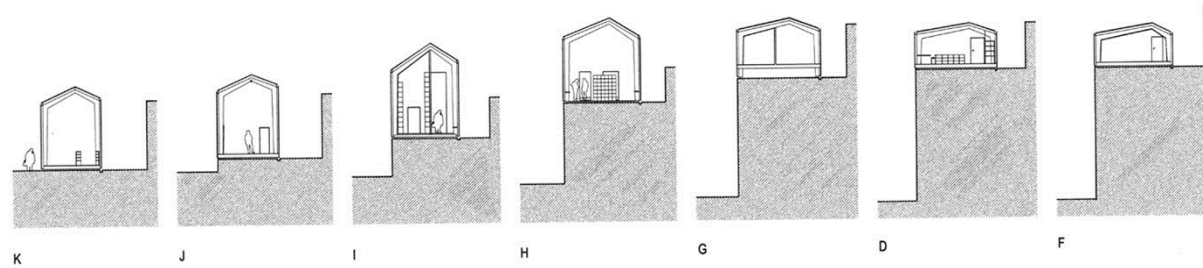
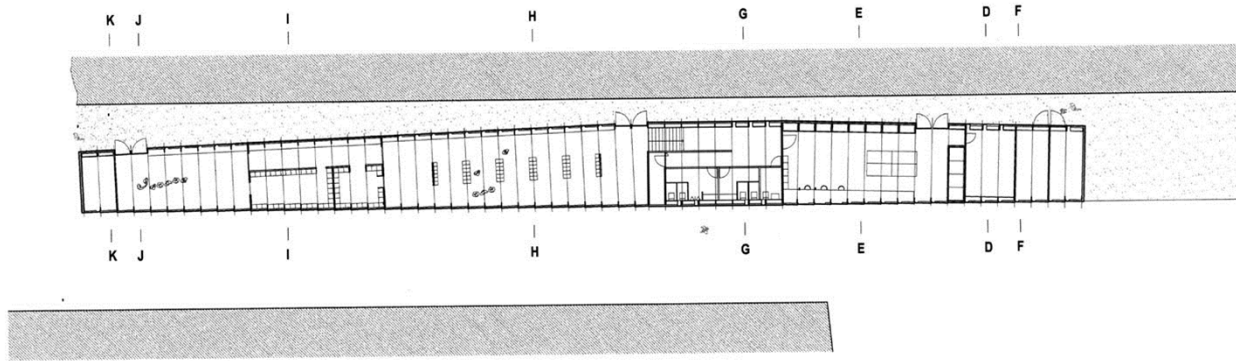


Potenziale giardino esotico, 2011.

## *Descrizione architettonica*

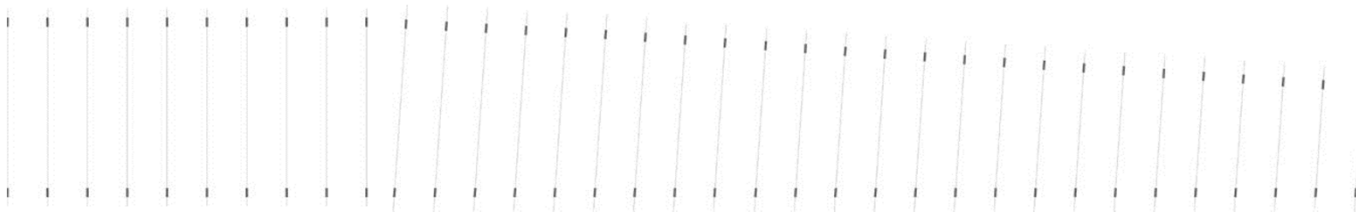
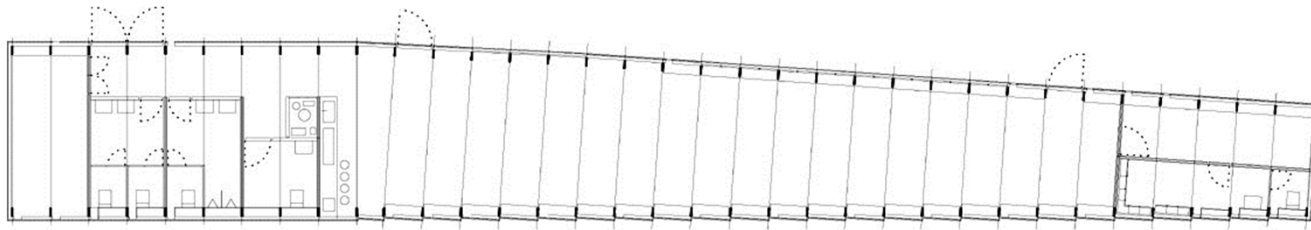
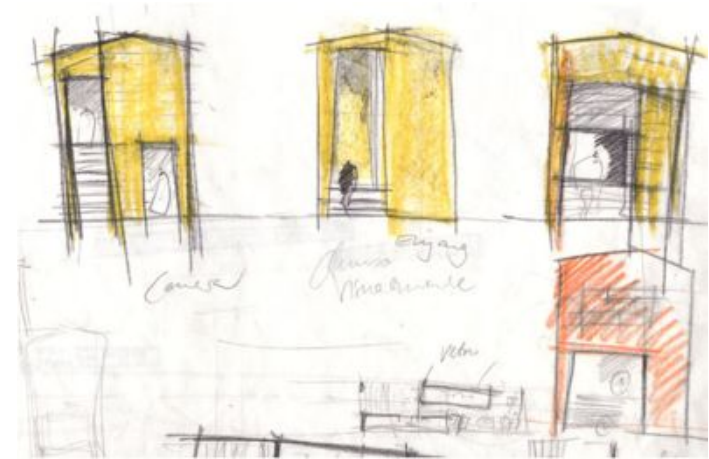
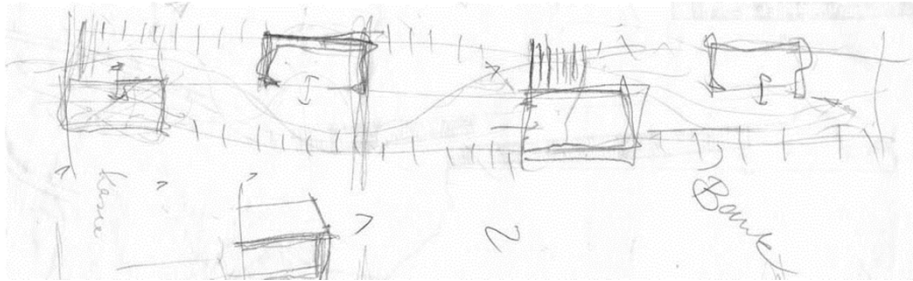


Schizzo: L'altezza degli edifici è riferita sia al profilo della montagna che a quello degli altri edifici.



Pianta, sezioni vari e vista est del *laboratorio scientifico*.



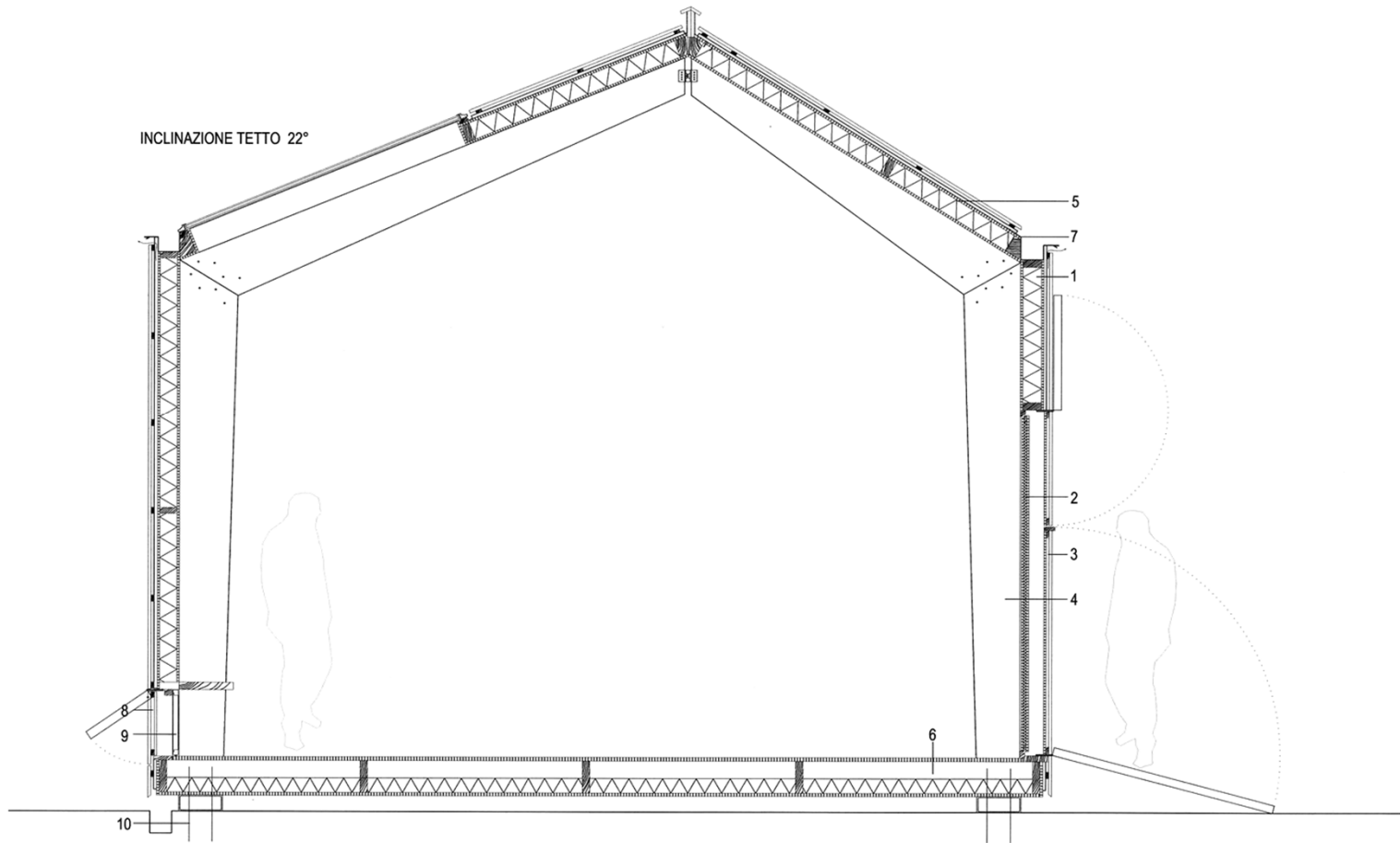


Atelier di scultura. Struttura portante in legno.

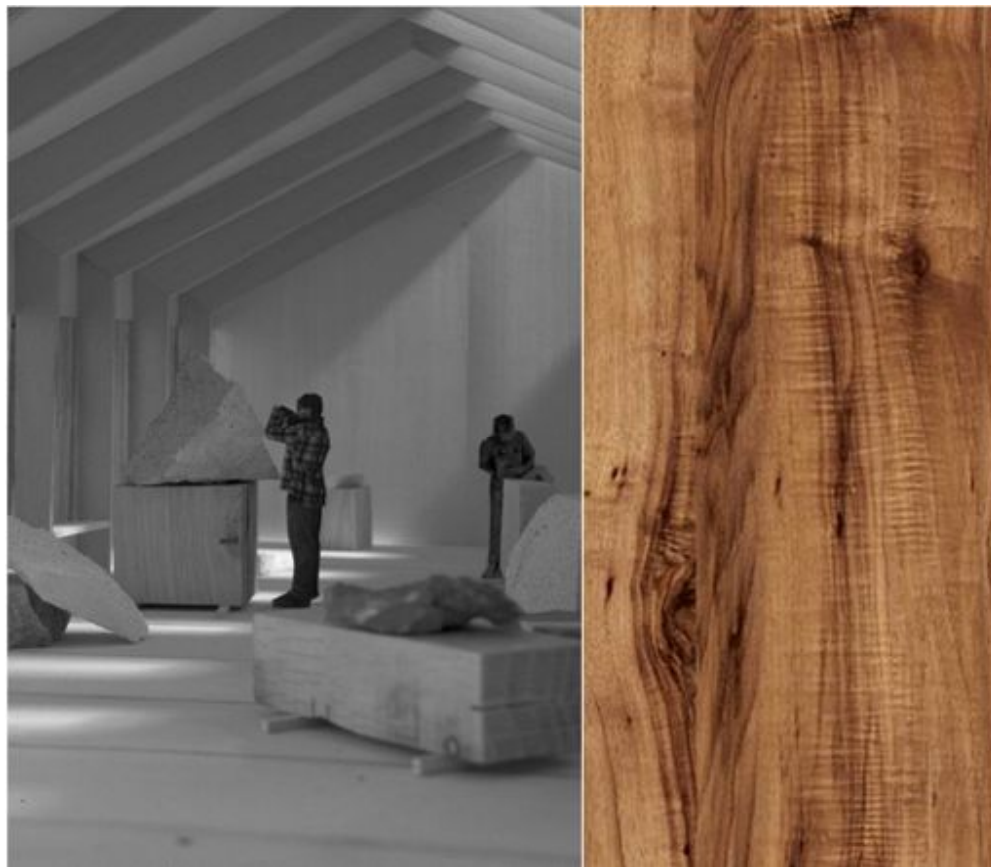


Atelier di scultura. La luce entra tra i lucernari e segna la posizione del sole sul pavimento di legno chiaro.

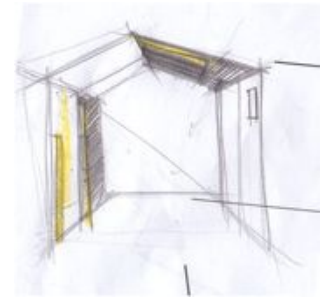
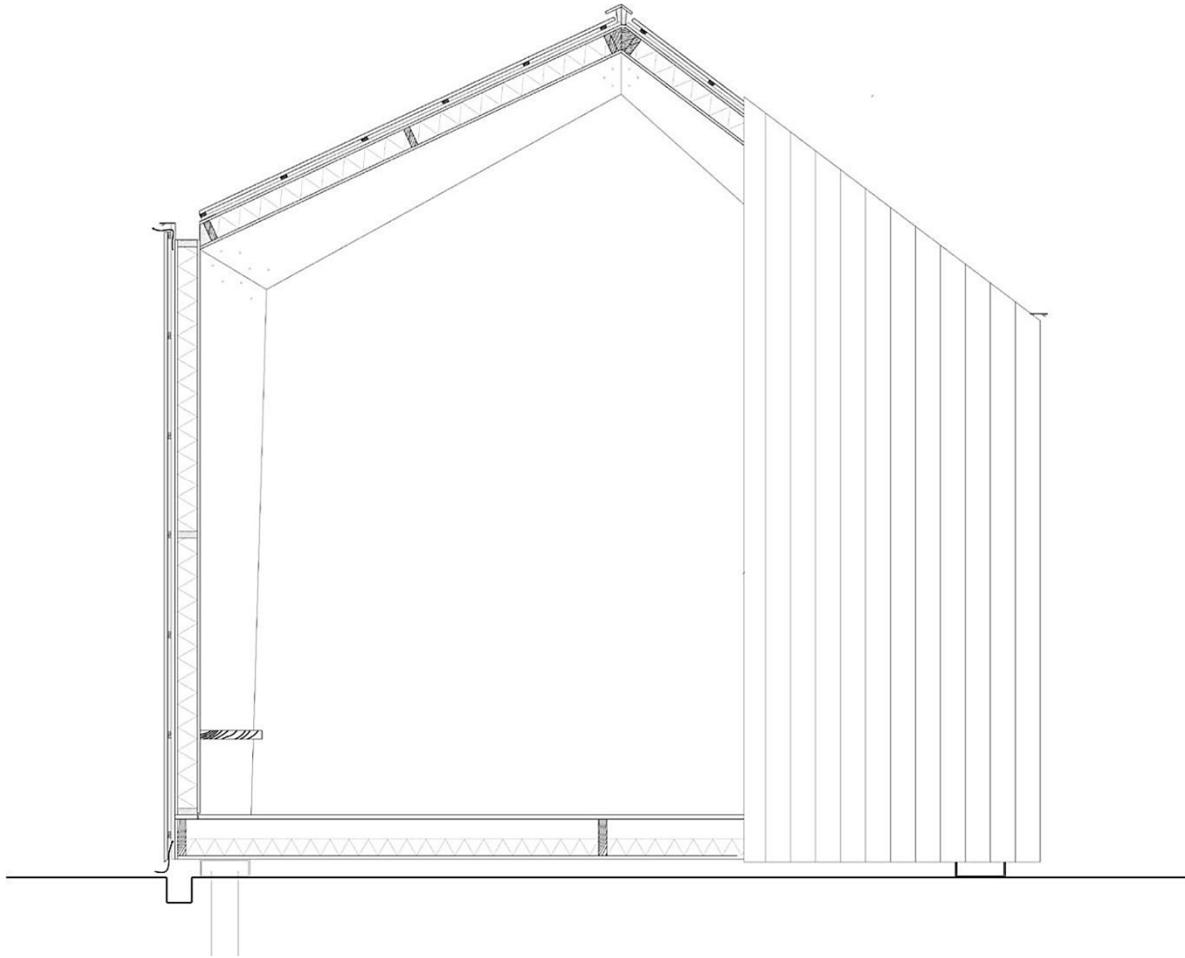




Le case sono costruite con strutture di legno intelaiate.



L'edifici di struttura in legno sono rivisti con legno di castagno.





## *Obiettivo generale : Valorizzazione del territorio*

La montagna è un bene pubblico, un spazio pubblico che richiede un disegno (dialogo tra architettura e paesaggio).

- La montagna come spazio di ricreazione, attività e lavoro.
- La montagna come mediatore di conoscenza.



## *Vantaggi localizzazione Monte San Giorgio*

- Straordinarietà mondiale
- Esperienza immediata grazie alla sua fisicità e tangibilità
- Ricchezza del patrimonio (artistico, geologico, naturalistico, paleontologico)
- Attrazione sia per appassionati specifici che generali
- Presenza della rete museale svizzera
- Presenza di una fitta rete di sentieri e percorsi didattici esistente



## *Vantaggi della proposta*

- 1) Integrazione con elementi esistenti
- 2) Divisioni in tappe possibili
- 3) Costruzione delle infrastrutture secondo le necessità
- 4) Evidenziazione dell'esistente grazie alla formazione di un percorso (narrazione)
- 5) Continuità della storia artistica, artigianale locale
- 6) Valorizzazione socio-economica dell'area nelle diverse stagioni
- 7) Coinvolgimento di diversi sostenitori *(Cantone Ticino, Museo di Storia Naturale; Museo Vincenzo Vela; Istituti e Musee di Paleontologia delle Università di Zurigo e di Milano; Interreg ecc.)*
- 8) Utilizzo interessante per diversi utenti *(scuole, famiglie, artisti, turisti, scienziati, storici ecc.)*

## *Relazione proposta con gli obiettivi*

